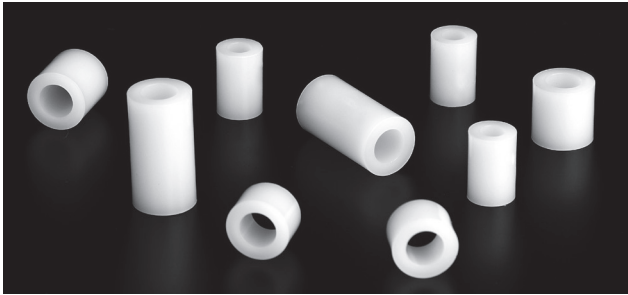
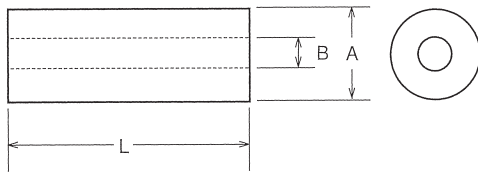


## プラスチックサポートPS



- プリント基板などの支柱としてお使いください。
- 標準品以外のサイズについてはお問い合わせください。
- 材質はポリアセタールです。



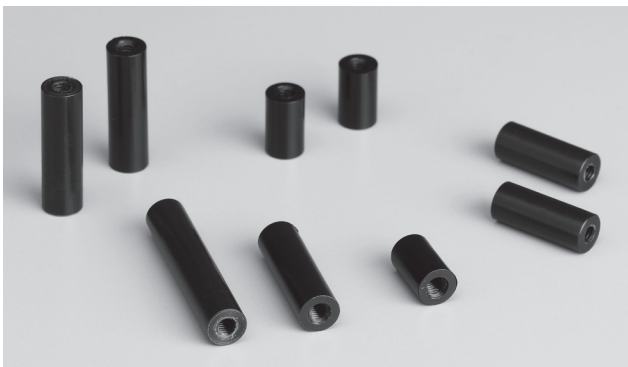
(単位：mm)

| 品番        | 使用ネジ | φA  | φB  |
|-----------|------|-----|-----|
| PS-300タイプ | M3   | 6.0 | 3.1 |
| PS-400タイプ | M4   | 8.0 | 4.5 |
| PS-600タイプ | M5   | 9.0 | 6.2 |

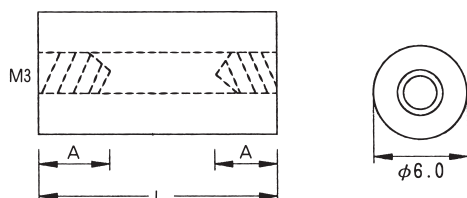
(単位：mm)

| PS-300タイプ |     |          |      | PS-400タイプ |      | PS-600タイプ |      | 販売単位 |
|-----------|-----|----------|------|-----------|------|-----------|------|------|
| 品番        | L   | 品番       | L    | 品番        | L    | 品番        | L    |      |
| PS-301    | 1.0 | PS-309   | 9.0  | PS-403    | 3.0  | PS-605    | 5.0  | 200個 |
| PS-302    | 2.0 | PS-309.5 | 9.5  | PS-404    | 4.0  | PS-608    | 8.0  |      |
| PS-303    | 3.0 | PS-310   | 10.0 | PS-405    | 5.0  | PS-608.5  | 8.5  |      |
| PS-303.7  | 3.7 | PS-311   | 11.0 | PS-406    | 6.0  | PS-610    | 10.0 |      |
| PS-304    | 4.0 | PS-312   | 12.0 | PS-407    | 7.0  | PS-615    | 15.0 |      |
| PS-304.5  | 4.5 | PS-313   | 13.0 | PS-408    | 8.0  | PS-617    | 17.0 |      |
| PS-305    | 5.0 | PS-314   | 14.0 | PS-410    | 10.0 | PS-620    | 20.0 |      |
| PS-305.5  | 5.5 | PS-315   | 15.0 | PS-412    | 12.0 | PS-630    | 30.0 |      |
| PS-306    | 6.0 | PS-316   | 16.0 | PS-412.5  | 12.5 | PS-650    | 50.0 |      |
| PS-306.5  | 6.5 | PS-318   | 18.0 | PS-415    | 15.0 |           |      |      |
| PS-307    | 7.0 | PS-320   | 20.0 | PS-420    | 20.0 |           |      |      |
| PS-307.5  | 7.5 | PS-330   | 30.0 | PS-430    | 30.0 |           |      |      |
| PS-308    | 8.0 | PS-350   | 50.0 | PS-450    | 50.0 |           |      |      |
| PS-308.5  | 8.5 |          |      |           |      |           |      |      |

## タッピングサポートTS



- 材質はポリアセタールです。
- 色調：黒



(単位：mm)

| 品番     | L    | A   | 販売単位  |
|--------|------|-----|-------|
| TS-305 | 5.0  | 貫通  | 1000個 |
| TS-308 | 8.0  |     |       |
| TS-310 | 10.0 |     |       |
| TS-315 | 15.0 | 8.0 |       |
| TS-320 | 20.0 |     |       |
| TS-325 | 25.0 |     |       |
| TS-330 | 30.0 |     |       |
| TS-350 | 50.0 |     |       |