

シールドチューブXT



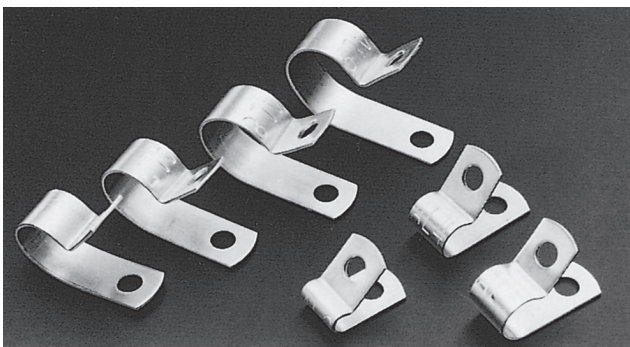
- 柔軟性に優れた特殊なポリエステル系に錫メッキ銅箔を巻き、さらにそれを編組した構造です。
- 編組構造により拡張するため、ケーブルの挿入が容易です。
- 柔軟で屈曲性に優れているので、複雑なケーブルの取り回しにも追随します。
- 各種ケーブル、ハーネスの電磁波シールドに最適です。

品番	適応径φ (mm)	製品長
XT- 6	~ 9	50m
XT-12	8~20	
XT-19	18~30	25m

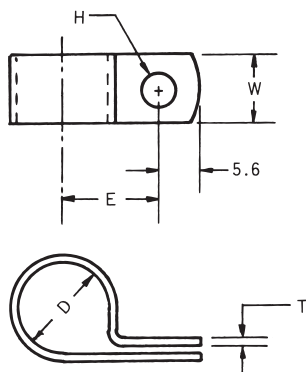
■ 箔系の構造

中心系	材質	ポリエステル系
	太さ	280デシテックス
銅箔	材質	錫メッキ普通銅線
	母線径	0.1±0.008 (mm)
	箔幅	0.82±0.03 (mm)
	箔厚	0.027±0.005 (mm)
箔巻き仕様	箔巻き回数	22±2 (回/10mm)
	箔巻き方向	左 (Z巻き)
	箔巻き層数	1層
	箔巻き外径	0.25±0.03 (mm)

アルミクランプAL



- アルミ製ですので導電性が高くアース用に最適です。
- 束線をしっかりと強固に固定する事ができます。
- φ3.2mm~φ31.8mmまでの15種類とサイズも豊富です。



(単位: mm)

品番	(D)	E	φH	T	W	販売単位
AL- 2	3.2	11.7	4.8	0.8	9.5	100個
AL- 3	4.8	12.7				
AL- 4	6.4	13.5				
AL- 5	7.9	14.2				
AL- 6	9.5	15.0				
AL- 7	11.1	15.7				
AL- 8	12.7	16.5				
AL- 9	14.3	19.1				
AL-10	15.9	19.8				
AL-11	17.5	20.6				
AL-12	19.1	21.3				
AL-14	22.2	22.9				
AL-16	25.4	24.4				
AL-18	28.6	26.7				
AL-20	31.8	28.2				