

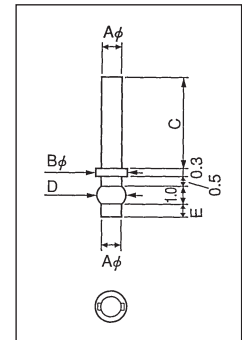
プリント板用端子CA

ハイブリッドIC用端子〔CAシリーズ〕

- チェック用、ハイブリッドIC用などにご利用下さい。
- ツブシ部分がありますので、スルーホール穴に固定されます。
- ※ ツブシ部分は半田付の為の仮固定です。必ず半田付して下さい。
- 材質……黄銅
- 処理……ニッケル下地金メッキ
- 電流容量
 - CA-1シリーズ……4A
 - CA-2シリーズ……5A
 - CA-3シリーズ……6A
 - CA-4シリーズ……7A
 - CA-5シリーズ……2A
 - CA-6シリーズ……3A
 - CA-7シリーズ……4A

(単位：mm)

品番	φA	φB	C	D	E	プリント板取付穴φ	圧入工具先端チップ	販売単位
CA-1-1	0.7	1.0	5	0.85	1.5	0.8	P- 2	1000個
CA-1-2			10				P-22	
CA-1-3			15				P- 2	
CA-1-4			20				P-22	
CA-1-8	8	P- 2						
CA-2-1	0.8	1.1	5	0.95		0.9	P- 2	
CA-2-2			10				P-22	
CA-2-3			15				P- 2	
CA-2-4			20				P-22	
CA-2-8	8	P- 2						
CA-3-1	0.9	1.2	5	1.05		1.0	P- 3	
CA-3-2			10				P- 23	
CA-3-3			15				P- 3	
CA-3-4			20				P- 3	
CA-3-8	8	P- 3						
CA-4-1	1.0	1.3	5	1.15		1.1	P- 3	
CA-4-2			10		P-23			
CA-4-3			15		P- 3			
CA-4-4			20		P- 3			
CA-4-8	8	P- 3						
CA-5-1	0.45	0.8	3.2	0.54	0.6	0.5	P- 1	
CA-5-2			4				P-21, P-24	
CA-5-3			5					
CA-5-4			6					
CA-6-1	0.5	0.8	5	0.65	1.0	0.6	P-21	
CA-6-2			10					
CA-6-8			8					
CA-7-1	0.6	0.9	5	0.75	1.5	0.7	P-16	
CA-7-2			10					
CA-7-3			15					
CA-7-8			8					



※ 圧入工具については9-22ページをご覧ください。