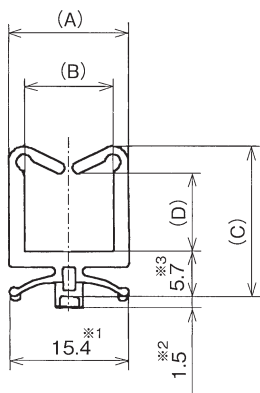
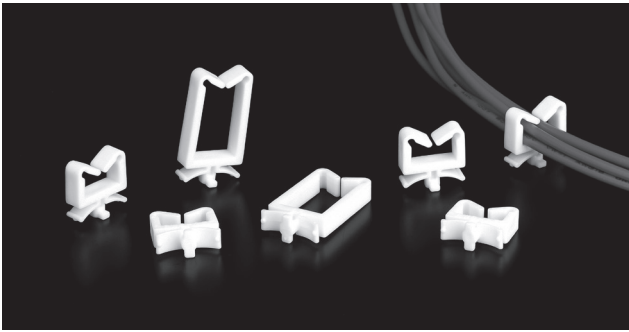


リユースワイヤーサドルRWS-T

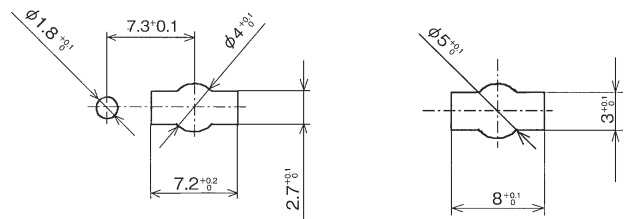


- ワイヤー束を確実にワンタッチでクランプします。
- スナップの取外しが工具なしで簡単にできて、作業性に優れます。
- 材質は66ナイロンです。

■ 取付仕様図

RWS-1T-V0～1015T-V0

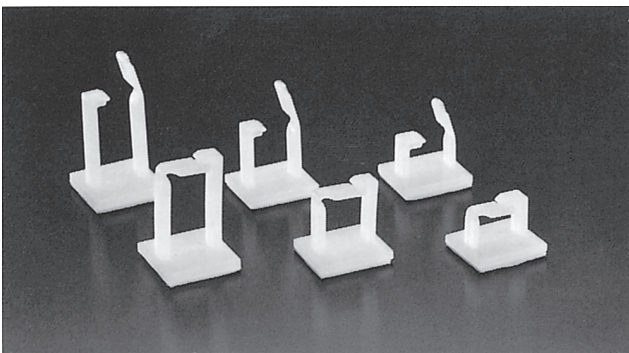
RWS-3522T



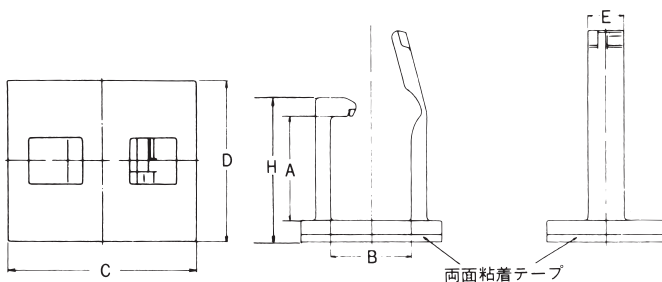
(単位：mm)

品番	(A)	(B)	(C)	(D)	取付穴	取付板厚	販売単位
RWS-1T V0	15.5	11.5	14.2	5.0	取付仕様図参照	0.8～1.6	200個
RWS-2T V0			19.2	10.0			
RWS-3T V0			28.2	19.0			
RWS-4T V0			36.2	27.0			
RWS-1015T V0	20.0	16.0	20.4	11.2			500個
RWS-3522T	28.0	22.0	46.5	35.5	100個		

ワイヤーサドルMタイプLWS-M



- 接着固定タイプのワイヤーサドルです。
- 高性能な両面粘着テープ付なのでワンタッチで固定できます。
- 取付け作業の困難な狭いスペースでの使用にも適しています。
- 材質は66ナイロンです。



(単位：mm)

品番	H	A	B	C	D	E	販売単位
LWS-1M	12.5	8.0	11.7	19.0	16.0	4.8	100個
LWS-2M	18.5	14.0	11.0			19.0	
LWS-3M	27.0	22.3					